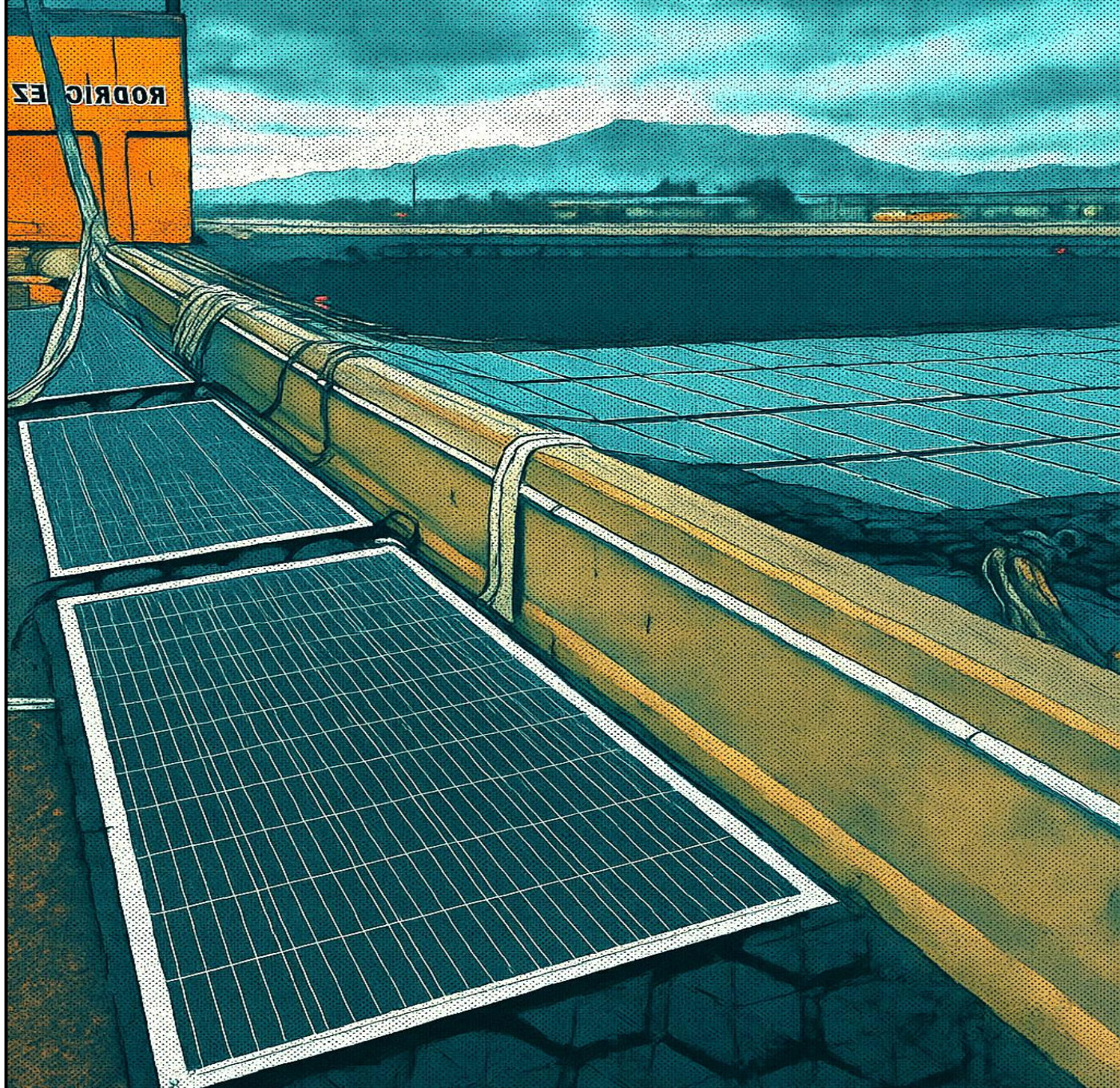


COMICS DE MONTAJE DE SOLUCIONES FLOTANTES H2OLOCK



H₂OLOCK



Co-funded by
the European Union

Cofinanciado por la Unión Europea. Las opiniones y puntos de vista expresados son exclusivamente los del autor/es y no reflejan necesariamente los de la Unión Europea ni los de CINEA. Ni la Unión Europea ni la autoridad concedente pueden ser considerados responsables de los mismos.

COMIC DE MONTAJE DE LA CUBIERTA
MODULAR FLOTANTE H2OLOCK

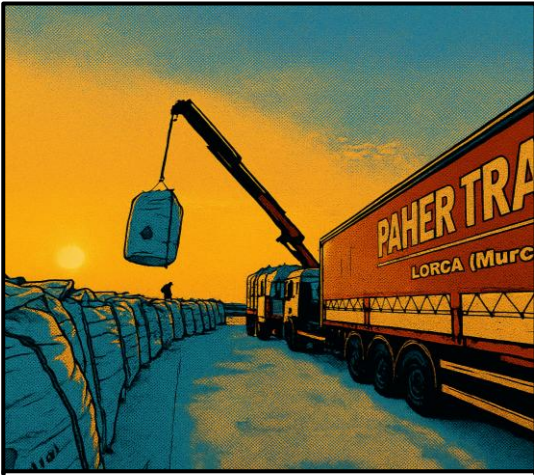


H₂OLOCK



Co-funded by
the European Union

Cofinanciado por la Unión Europea. Las opiniones y puntos de vista expresados son exclusivamente los del autor/es y no reflejan necesariamente los de la Unión Europea ni los de CINEA. Ni la Unión Europea ni la autoridad concedente pueden ser considerados responsables de los mismos.



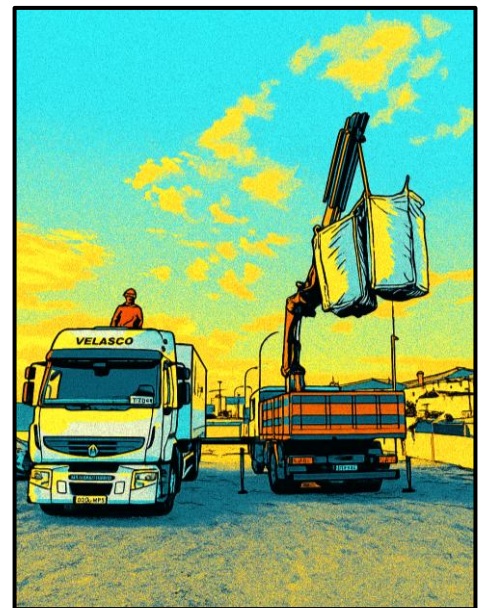
TODO COMIENZA CON LA CARGA DE LOS CAMIONES



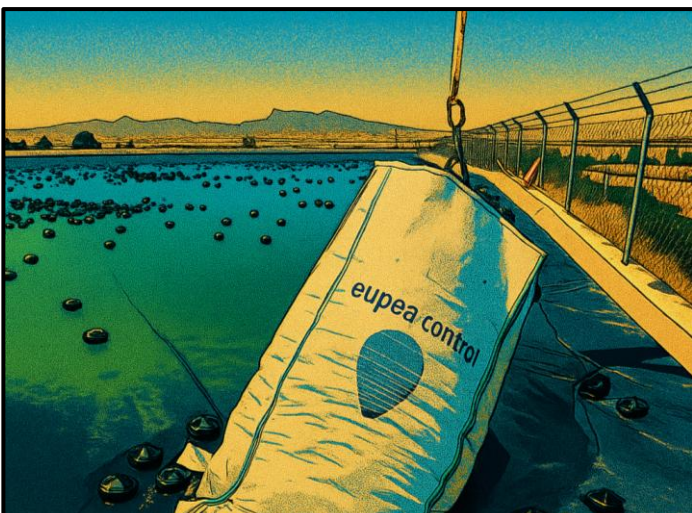
QUE PUEDE SER EN CAMIONES GRANDES O PEQUEÑOS. ¡Y EN GRANDES SACAS!



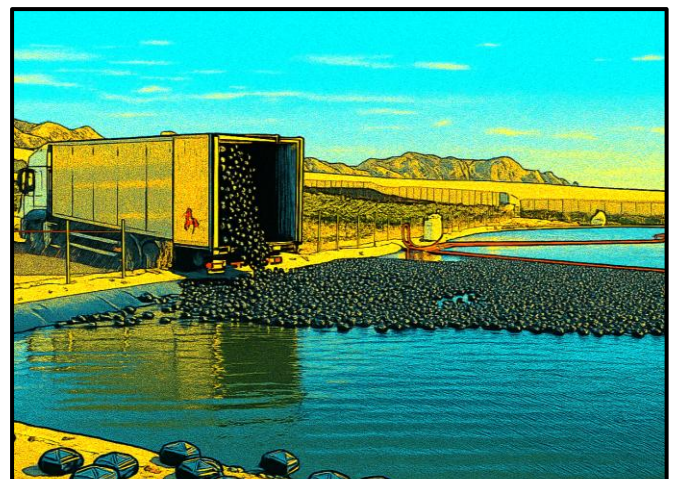
O A GRANEL DIRECTAMENTE SOBRE CAMIONES CON EL PISO MOVIL



PARA LUEGO DESCARGAR LAS SACAS DIRECTAMENTE SOBRE LA BALSA...



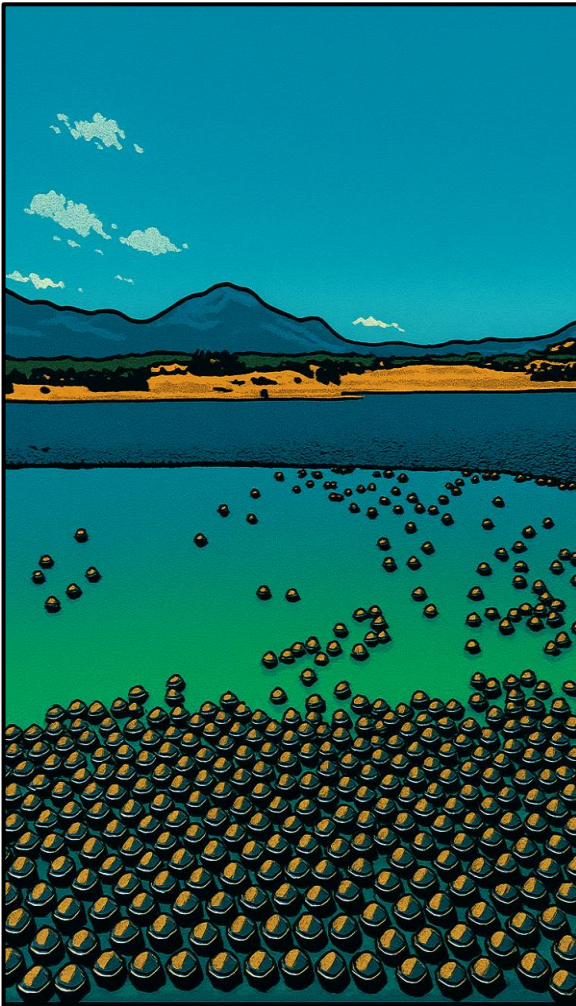
AHORA SIMPLEMENTE QUEDA VOLCARLAS, TIRANDO DEL FONDO DE LA SACA



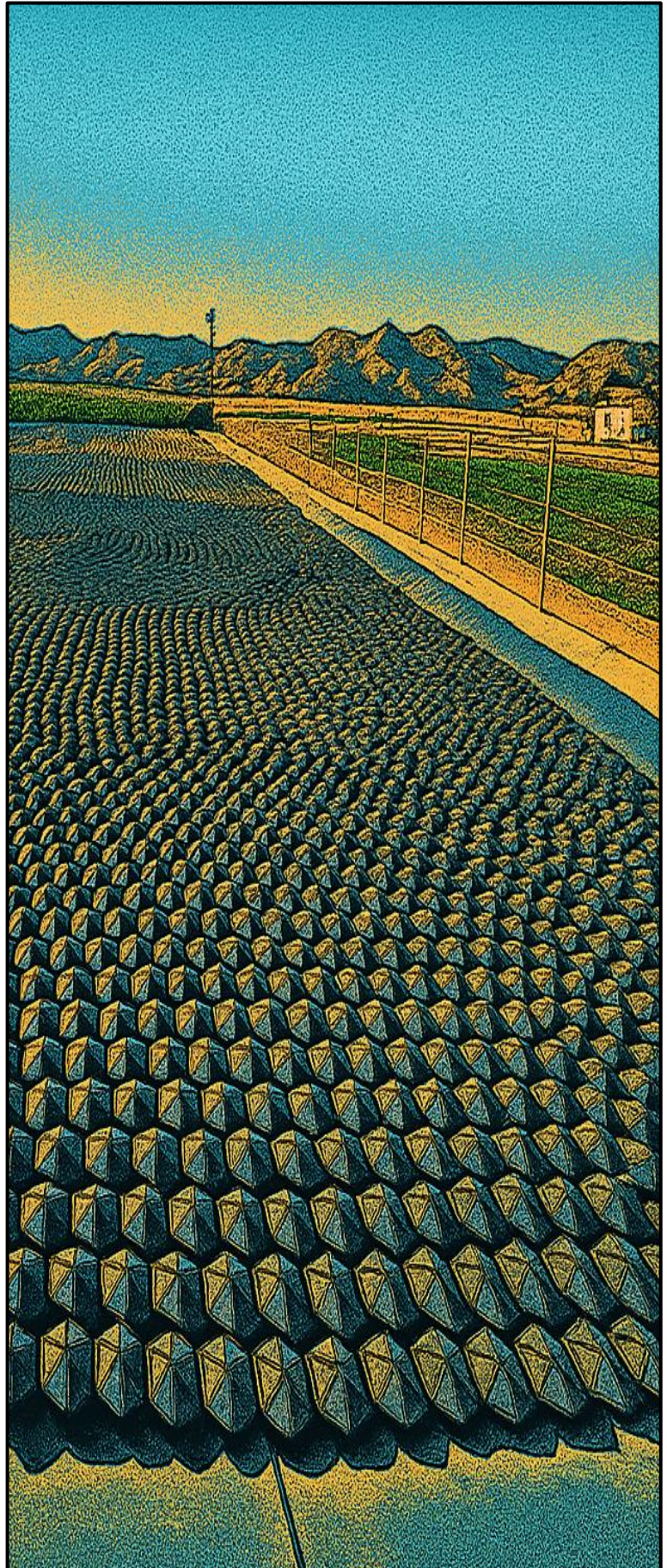
SI NO VIENEN EN SACAS SINO A GRANEL, ENTONCES SOLO HAY QUE APRETAR UN BOTON... Y LISTO



SI NO HAY MUCHO ESPACIO
TAMBIEN SE PUEDEN UTILIZAR
PEQUEÑOS CAMIONES
VOLQUETES



EL VIENTO Y EL MOVIMIENTO DEL
AGUA HACEN QUE LOS
MODULOS SE VAYAN
ORGANIZANDO DE FORMA
AUTONOMA. ES CONVENIENTE
RESERVAR UN PAR DE SACAS
PARA EL AJUSTE FINAL



EL CASO ES QUE, DE UNA FORMA O DE
OTRA, ¡SE ORGANIZAN CUBRIENDO LA
BALSA COMPLETAMENTE!
ASÍ REDUCEN EL 80% DE LA EVAPORACIÓN
Y ELIMINAN COMPLETAMENTE LAS ALGAS

COMIC DE MONTAJE DE LA PLANTA SOLAR FLOTANTE H2OLOCK



H₂ O L O C K



Co-funded by
the European Union

Cofinanciado por la Unión Europea. Las opiniones y puntos de vista expresados son exclusivamente los del autor/es y no reflejan necesariamente los de la Unión Europea ni los de CINEA. Ni la Unión Europea ni la autoridad concedente pueden ser considerados responsables de los mismos.



ENROLLAMOS LAS MANTAS FLOTANTES



LAS CARGAMOS EN EL CAMIÓN



LAS EXTENDEMOS EN EL SUELO EN UNA POSICION COMODA PARA METERLAS EN LA Balsa

LAS MANTAS YA VIENEN EQUIPADAS CON SUS REFUERZOS Y ENGANCHES



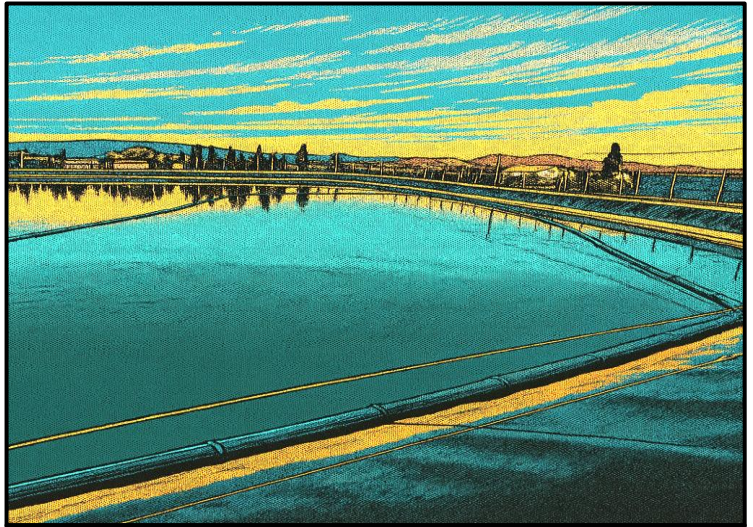
JUNTO A ELLAS YA TENEMOS ACOPIADOS LOS PANELES SOLARES FLEXIBLES



Y EMPEZAMOS A FIJAR CON BRIDAS DE ACERO INOX LOS PANELES A LAS MANTAS



MIENTRAS TANTO OTRO OPE-
RARIO EMPIEZA A MONTAR EL
MARCO DE TUBERIA FLOTANTE

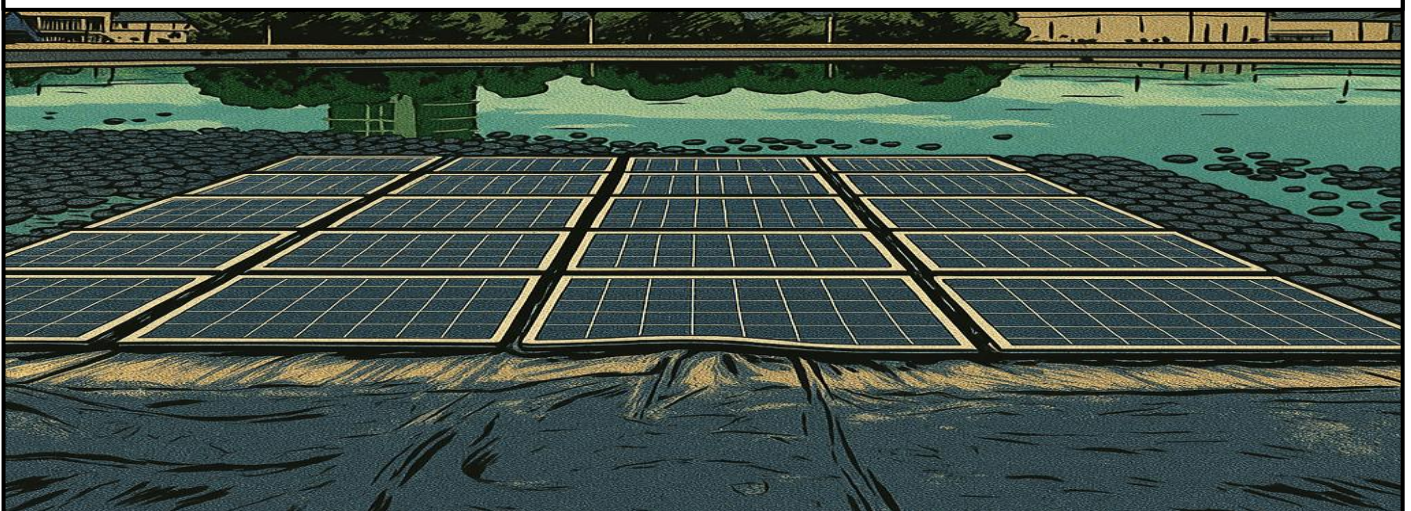


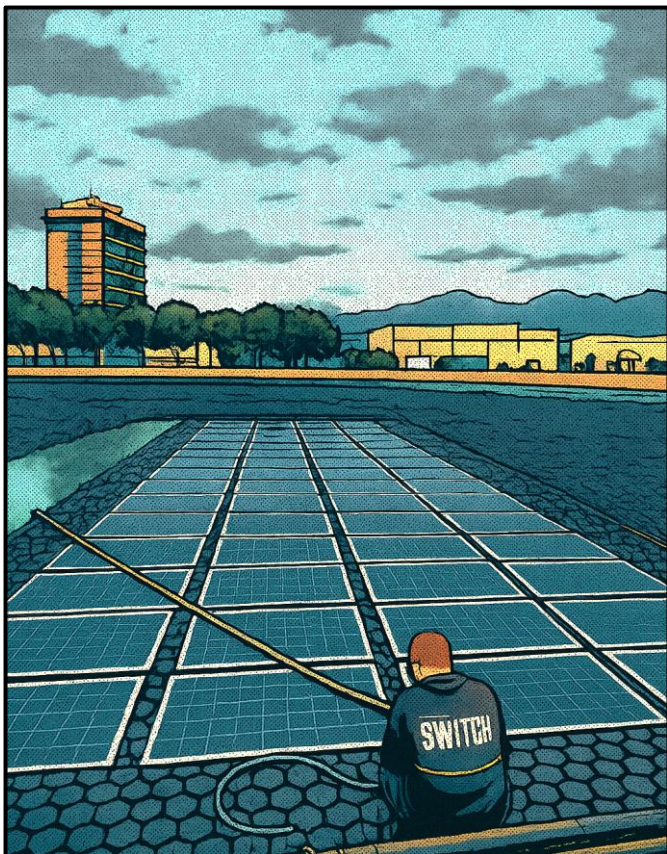
LOS TUBOS DE PE EN 110 MM SE VAN
SOLDANDO FORMANDO UN DOBLE MARCO
PERIMETRAL QUE ACOGERÁ LAS MANTAS



MANUALMENTE O CON UNA PEQUEÑA PLUMA IREMOS
TRANSPORTANDO LAS MANTAS EQUIPADAS CON LOS PANELES
SOLARES HASTA LA ORILLA DONDE ESPERA EL MARCO FLOTANTE

IREMOS CONECTANDO MECÁNICAMENTE CADA MANTA CON LA CONTIGUA
MEDIANTE LOS CONECTORES QUE VIENEN PREMONTADOS Y EMPUJANDO HACIA EL
AGUA LA INSTALACIÓN, DE FORMA QUE IRÁ CRECIENDO DESDE LA ORILLA





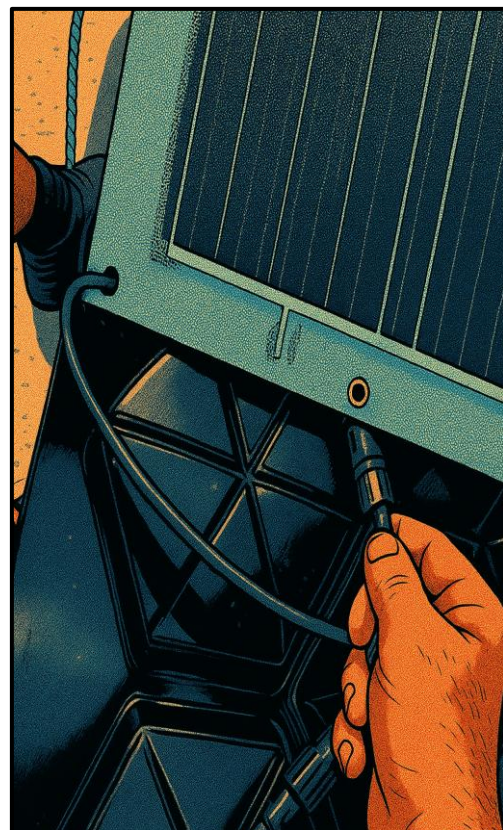
INSTALAREMOS UNAS MANTAS PERIMETRALES SIN PANEL SOLAR PARA EVITAR EL POSADO DE AVES



UNA VEZ COMPLETADA LA COLOCACION DE LAS MANTAS, GIRAREMOS LA PLANTA PARA MEJOR ALCANCE DEL CAMION PLUMA E INICIAR EL CONEXIONADO ELECTRICO



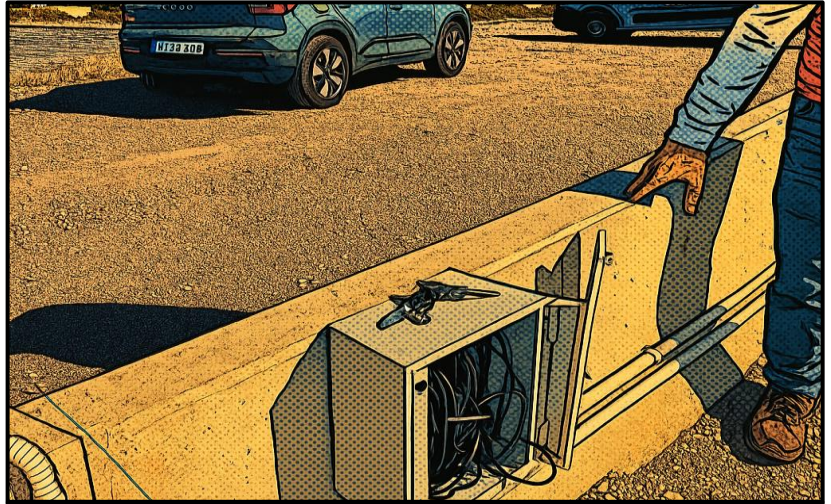
A CONTINUACION IREMOS CONEXIONANDO ELECTRICAMENTE LAS PLACAS EN SERIE SEGÚN EL ESQUEMA ELECTRICO



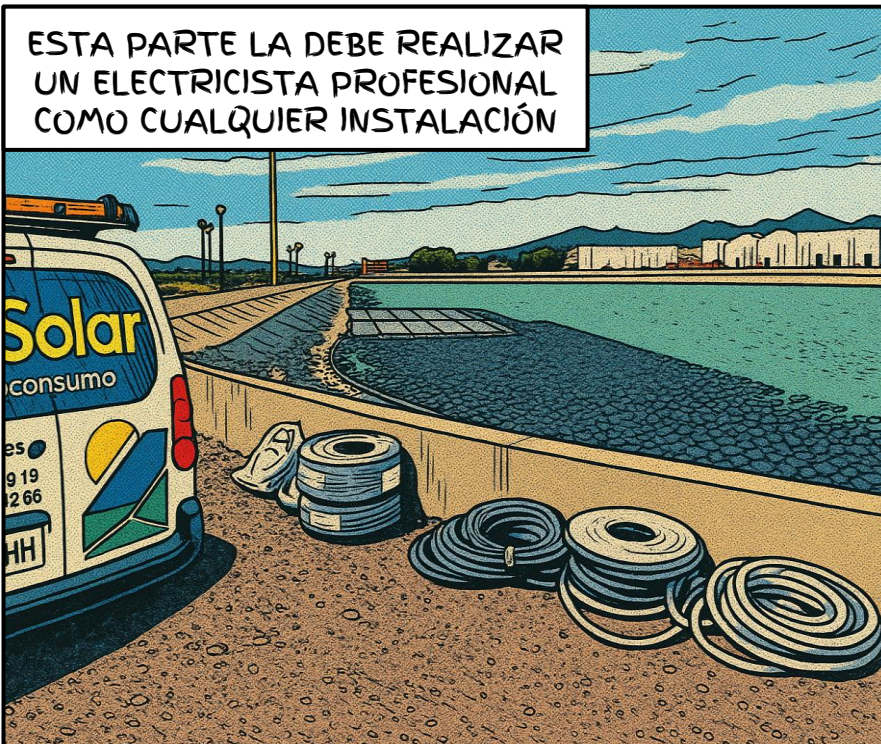
SIEMPRE CON CUIDADO DE QUE LA CONEXIÓN QUEDE PROTEGIDA DEL SOL Y AGUA ENTRE PANEL Y MANTA



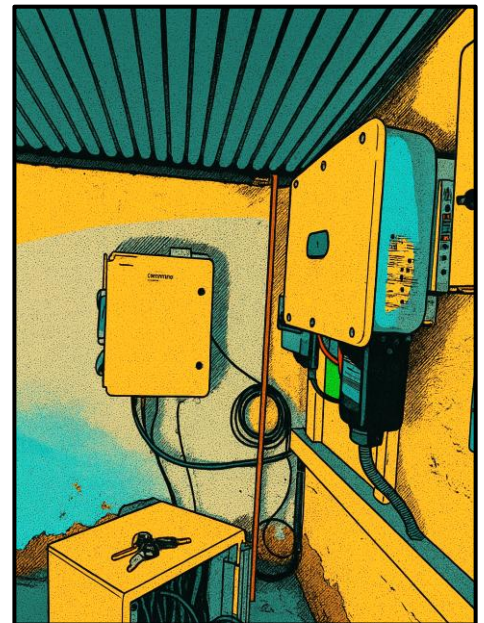
ASEGURAMOS LAS MANTAS AL PERIMETRO Y LISTO



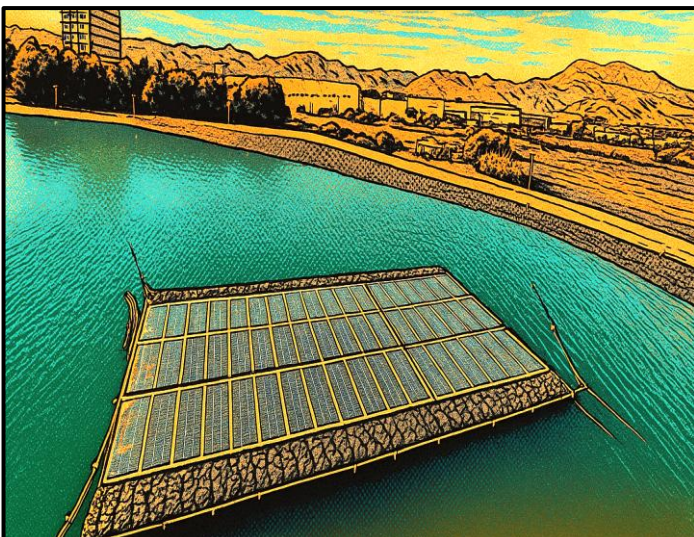
FALTA LA INSTALACION ELECTRICA DE TIERRA



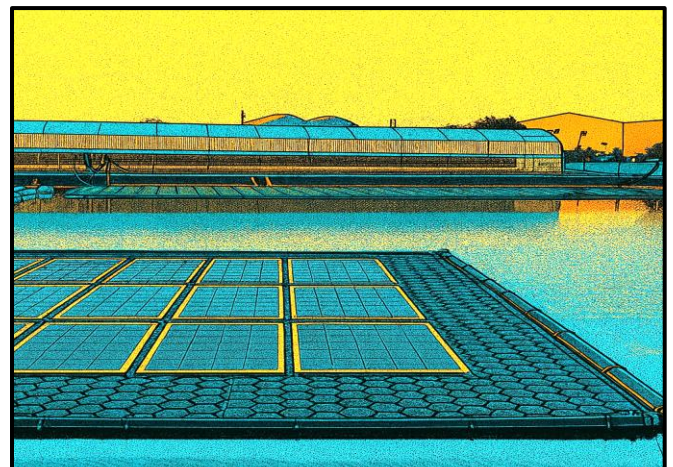
ESTA PARTE LA DEBE REALIZAR UN ELECTRICISTA PROFESIONAL COMO CUALQUIER INSTALACIÓN



CUADRO, INVERSOR, PROTECCIONES...



FINALMENTE, SOLO QUEDA ARRIOSTRAR Y ASEGURAR LOS CABOS



Y NUESTRA PLANTA SOLAR FLOTANTE ESTÁ TERMINADA. ¡ASÍ DE FACIL!